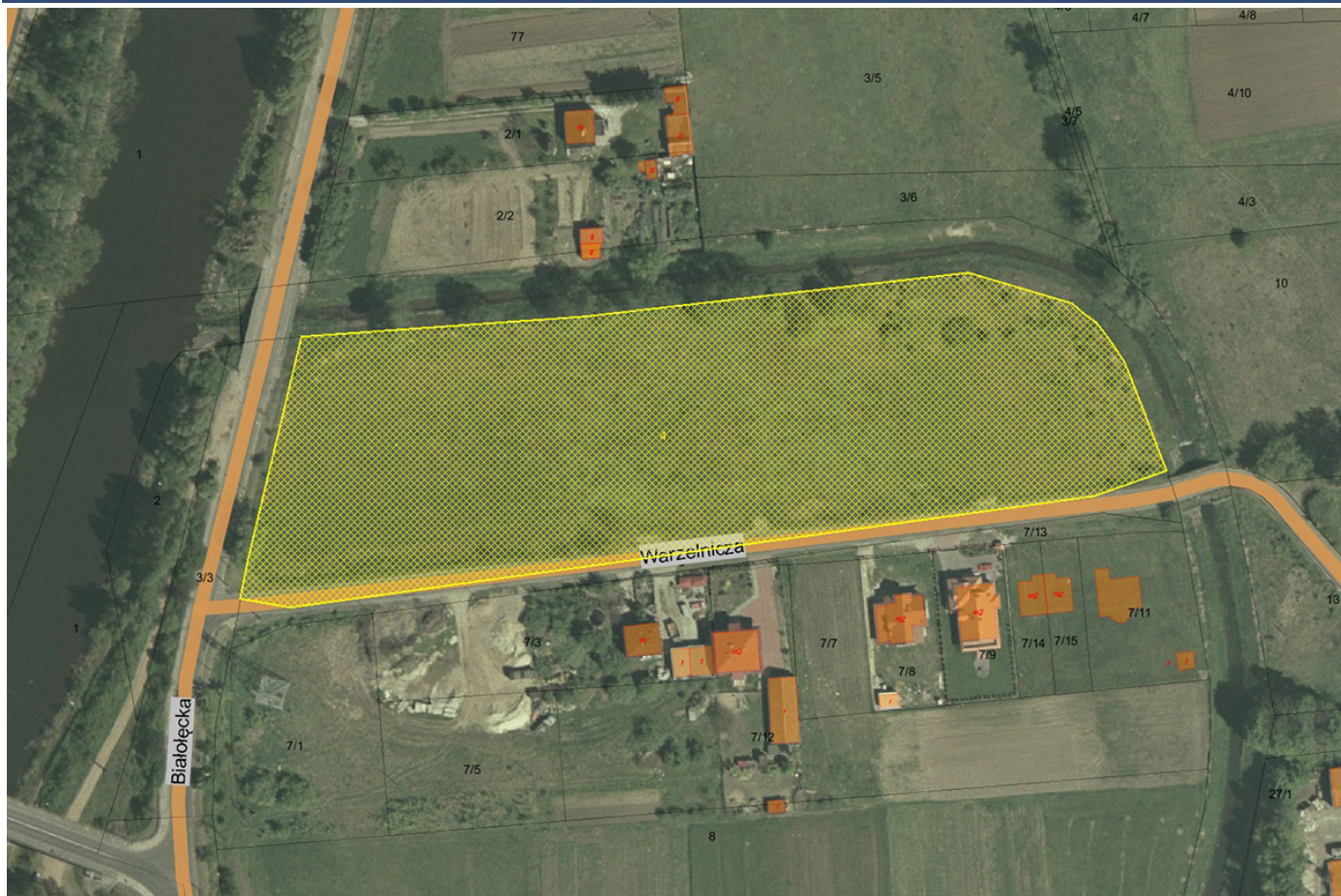


BIAŁOŁĘKA, WARSZAWA

Cena 12 000 000 PLN Powierzchnia 17,960 m²







Opis

Teren inwestycyjny o powierzchni 17960m², położony w Warszawie Dzielnicy Białołęka przy ul. Białołęckiej róg ul. Warzelniczej oraz przy projektowanej Trasie Mostu Północnego. Około 200m od skrzyżowania ul. Białołęckiej z ul. Płochocińską

Teren idealny pod centrum handlowe, warsztat, magazyn, hurtownię, siedzibę firmy itp.

Działka uzbrojona z dostępem do wszystkich mediów: prąd, gaz, wodociąg, kanalizacja.

Wymiary działki: ok. 75x240m

Wydano prawomocne warunki zabudowy dla inwestycji polegającej na budowie budynku biurowo-usługowo-magazynowego usługi nieuciążliwe (punkty rzemieślnicze: zakład fryzjerski, centrum fitness,

come2invest

ul. Spisaka 71, 02-495 Warszawa, ul. Regulska 11,
05-816 Michałowice, tel 508 167 111, tel 22 216 62 69

krawiec, szewc, poczta, bank, mała gastronomia itd.) .
Maksymalny wskaźnik powierzchni zabudowy wynosi 20 %
Wskaźnik minimalnej powierzchni biologicznie czynnej - 66%
Wysokość górnej krawędzi elewacji frontowej od 4 m do 9 m,
Szerokość elewacji frontowej nowej zabudowy:
od 25 m do 40 m od strony ul. Warzelniczej,
od 20 m do 30 m od strony ul. Białoleńskiej
Geometria dachu:
- dach dwuspadowy lub wielospadowy, kąt nachylenia połaci dachowych od 20 st.do 45 st.,
- wysokość zabudowy w kalenicy od 8 m do 10 m

COME 2 INVEST Biuro Nieruchomości

kontakt: 508-167-111 come2invest.pl
licencja nr 9190

powyższe informacje nie stanowią oferty w rozumieniu kodeksu cywilnego

Informacje dodatkowe

Cena	12 000 000 PLN
Cena za m2	668 PLN
Miejscowość	WARSZAWA
Dzielnica	BIAŁOLEŃKA
Pow. działki	17,960 m2
Kształt działki	prostokąt
Szerokość działki	240 m
Długość działki	75 m
Droga dojazdowa	asfalt
Dostępne sieci	elektryczność, ujęcie wody, ścieki, gaz,