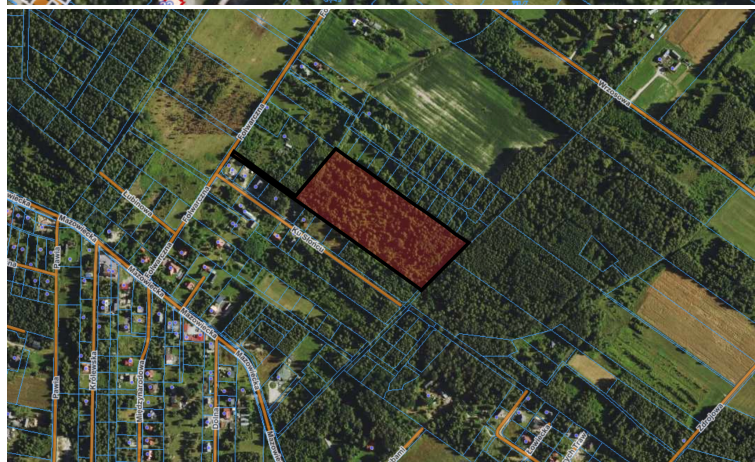
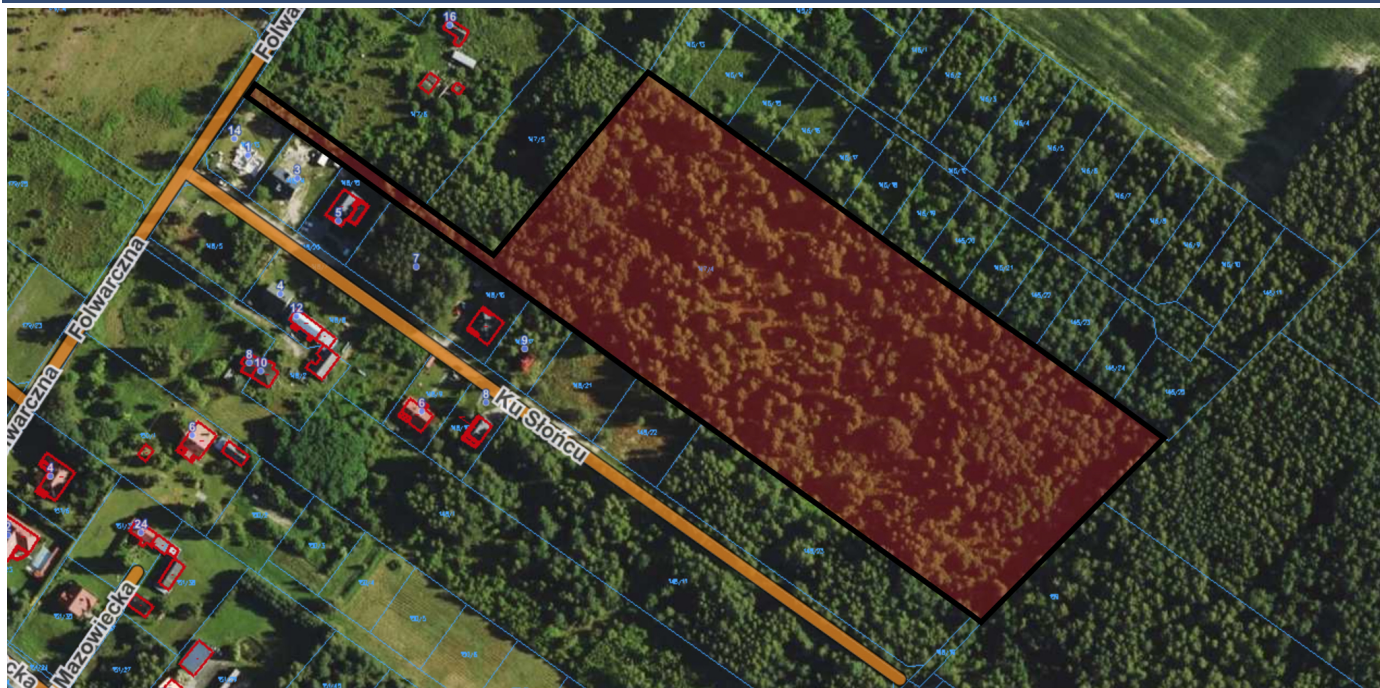


Folwarczna, MUSUŁY

Cena 2 430 000 PLN Powierzchnia 38,500 m²





Opis

Działka obecnie zgodnie z MPZP rolna.

Możliwość zabudowy siedliskowej. Teren inwestycyjny planowane zmiany w MPZP na tereny budowlane.

Media w drodze gminnej - w ul. Folwarcznej prąd, woda przy działce oraz gaz ok. 170 m.

Szerokość działki 124m x 300m
VI - V klasa ziemi.

W sąsiedztwie stadnina koni, kompleksy leśne, zalew Łowisko Musuły.

Lokalizacja w otulinie lasu. 5 min do S8. W okolicy tylko zabudowa jednorodzinna oraz przyjazne sąsiedztwo. Dojazd do Warszawy to 20 minut. 3 km do Żabiej Woli.

COME 2 INVEST Biuro Nieruchomości

kontakt: 508-167-111 come2invest.pl
licencja nr 9190

powyższe informacje nie stanowią oferty w rozumieniu kodeksu cywilnego

Informacje dodatkowe

Cena	2 430 000PLN
Cena za m2	63PLN
Miejscowość	MUSUŁY
Pow. działki	38,500 m2
Kształt działki	prostokąt
Szerokość działki	124 m
Długość działki	300 m

Droga dojazdowa	asfalt
Dostępne sieci	elektryczność,