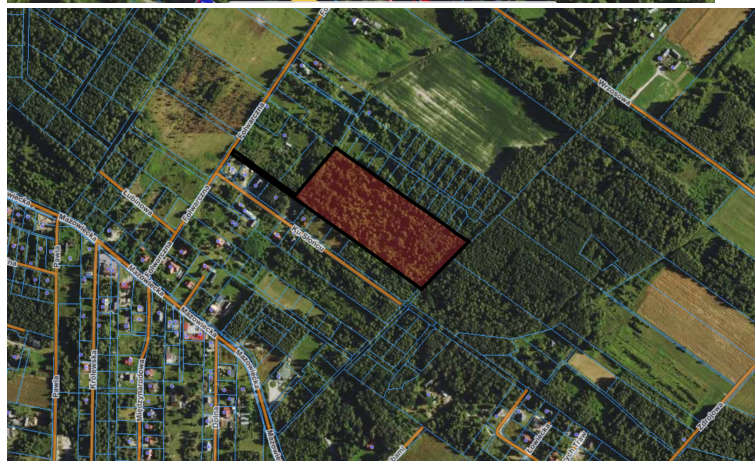
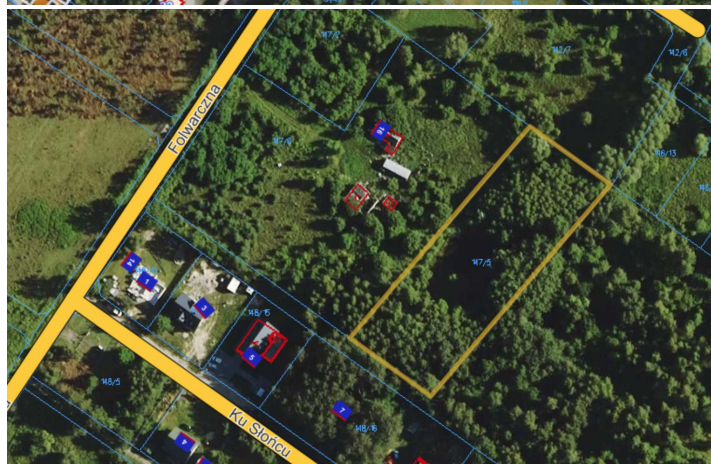
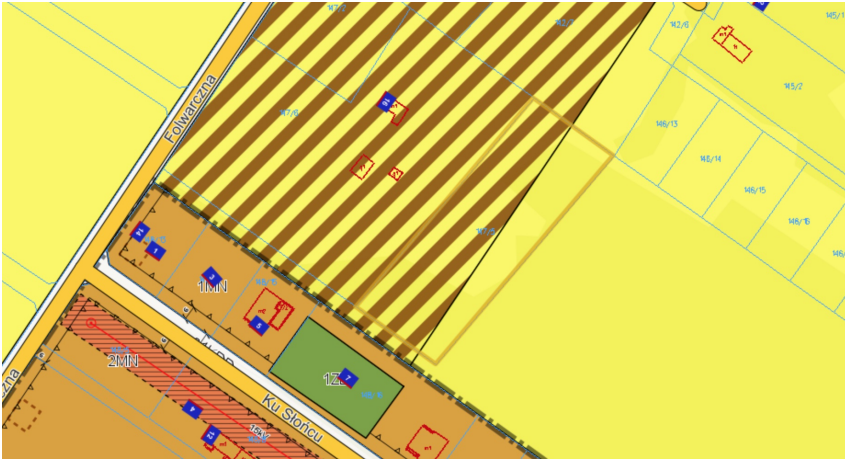


## Folwarczna, MUSUŁY

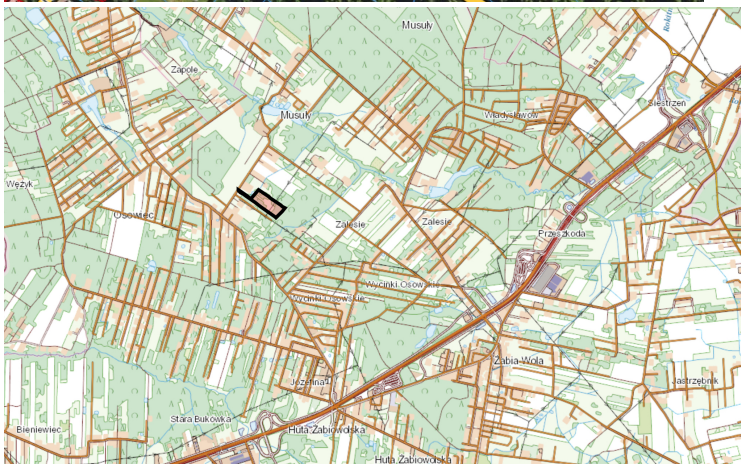
Cena 670 000 PLN Powierzchnia 14,450 m<sup>2</sup>













## Opis

Działki inwestycyjne w MPZP

Do sprzedania 1/3 UDZIAŁÓW w działkach ewidencyjnych nr:

147/4 - przeliczając na pow. ok. 12833 m<sup>2</sup> - działka rolna

147/5 - przeliczając na pow. ok. 1617 m<sup>2</sup> - działka siedliskowa (ok. 2/3 działka siedliskowa, ok. 1/3 rolna)

Możliwość zabudowy siedliskowej. Teren inwestycyjny planowane zmiany w MPZP na tereny budowlane.

Media w drodze gminnej - w ul. Folwarcznej prąd, woda przy działce oraz gaz ok. 170 m.

VI - V klasa ziemi.

W sąsiedztwie stadnina koni, kompleksy leśne, zalew Łowisko Musuły.

Lokalizacja w otulinie lasu. 5 min do S8. W okolicy tylko zabudowa jednorodzinna oraz przyjazne sąsiedztwo. Dojazd do Warszawy to 20 minut. 3 km do Żabiej Woli.

COME 2 INVEST Biuro Nieruchomości

kontakt: 508-167-111 come2invest.pl

licencja nr 9190

powyższe informacje nie stanowią oferty w rozumieniu kodeksu cywilnego

## Informacje dodatkowe

Cena	670 000 PLN
Cena za m <sup>2</sup>	46 PLN
Miejscowość	MUSUŁY
Pow. działki	14,450 m <sup>2</sup>
Kształt działki	prostokąt
Szerokość działki	124 m
Długość działki	350 m



---

Droga dojazdowa	asfalt
Dostępne sieci	elektryczność,